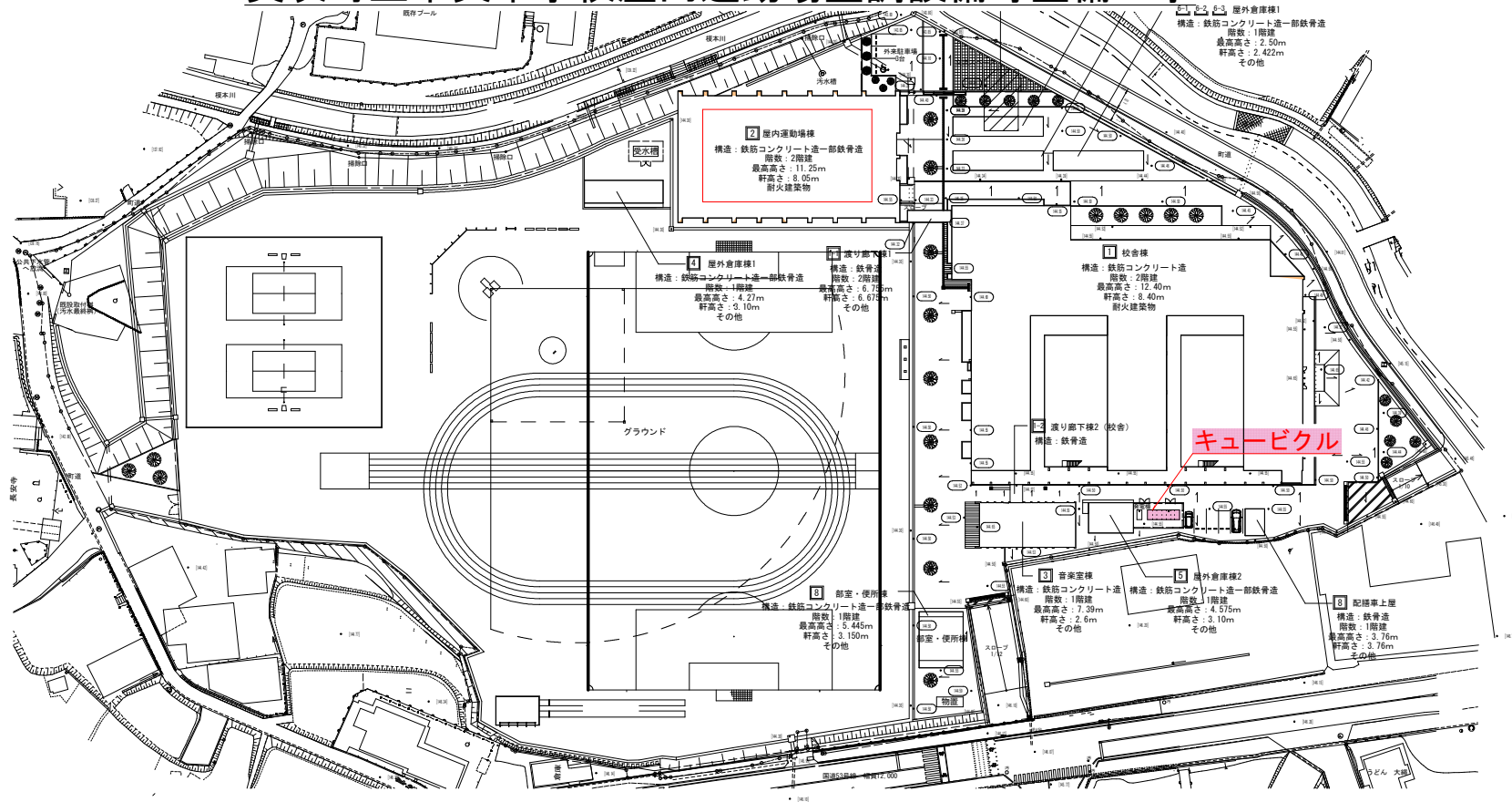


屋体空調整備事業 美咲町立中央中学校屋内運動場空調設備等整備工事



新設建築物

配置図 1/500

棟名称	建築面積	計	床面積	計	申請対象建物
1 校舎棟	2,040.74 m ²		4,550.73 m ²		申請建物
2 屋内運動場棟	1,265.58 m ²		1,292.69 m ²		
3 音楽室棟	238.39 m ²		176.85 m ²		
4 渡り廊下棟1	20.17 m ²	申請建物計	20.17 m ²	申請建物計	
5 渡り廊下棟2	12.20 m ²	4,382.88 m ²	0 m ²	6,062.44 m ²	申請外建物
6 屋外倉庫棟1	72.00 m ²		72.00 m ²		
7 屋外倉庫棟2	54.00 m ²		54.00 m ²		
8 駐輪場1	74.32 m ²		74.32 m ²		
9 駐輪場2	74.32 m ²		74.32 m ²		
10 駐輪場3	74.32 m ²		74.32 m ²		申請外建物計
11 部室・便所棟	81.00 m ²	申請外建物計	81.00 m ²	445.99 m ²	
12 配膳車上屋	21.65 m ²	483.91 m ²	15.93 m ²		
合 計		4,866.65 m ²		6,494.33 m ²	

凡 例

新設建物

撤去建物

敷地面積 28,245.59 m²

○ 数値は仕上げ高さを示す

● [] 数値は現状の高さを示す

特 記

○ 記入レベルは設計G.L.からの高さとする。

設計G.L.は144.30とする。

・平均地盤面の算定については、敷地内の一番低い、設計G.L.からの高さを最もの高さとし、法56条の2の要求もない為、算出していない。

・法56条に遡る。

・雨水は側溝から河川へ放流とする。(分流方式)

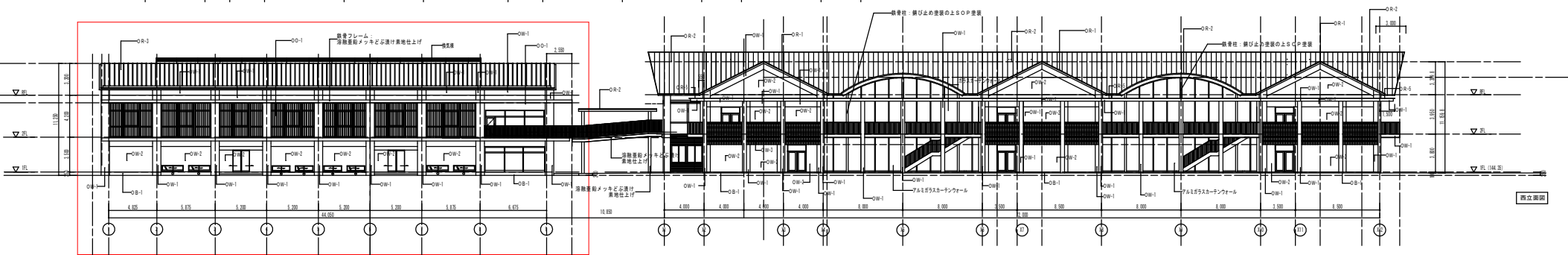
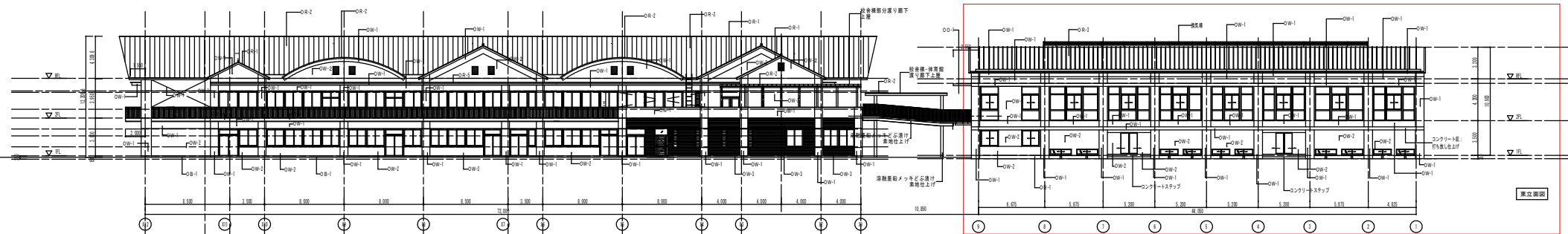
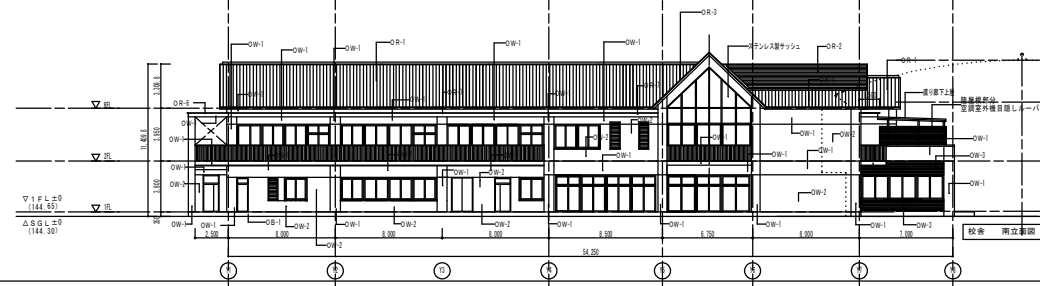
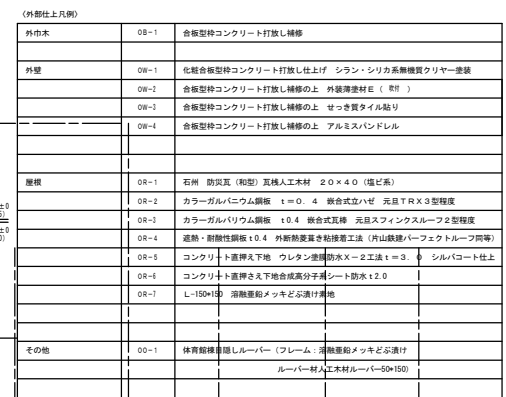
付近見取図 1/2500

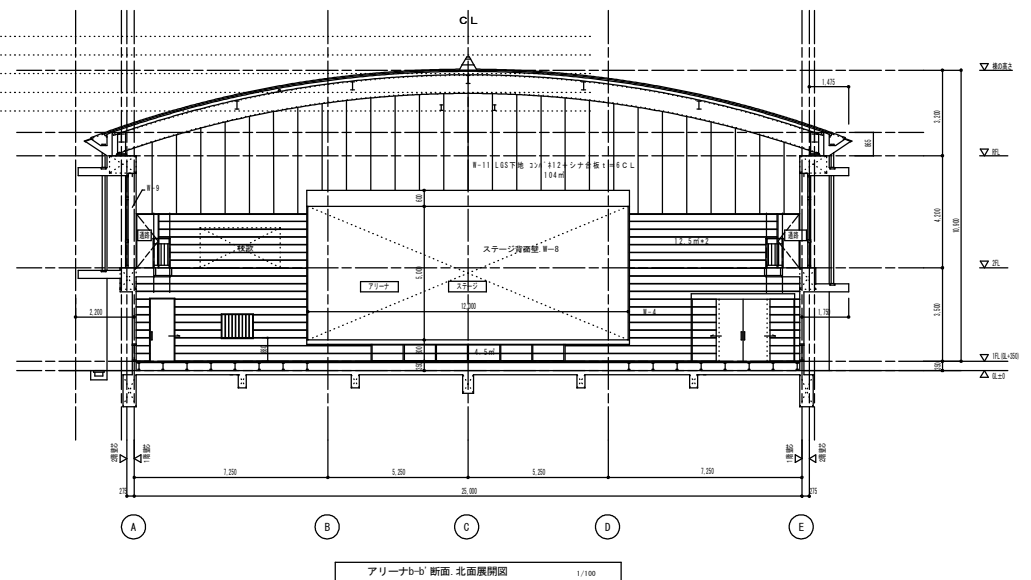
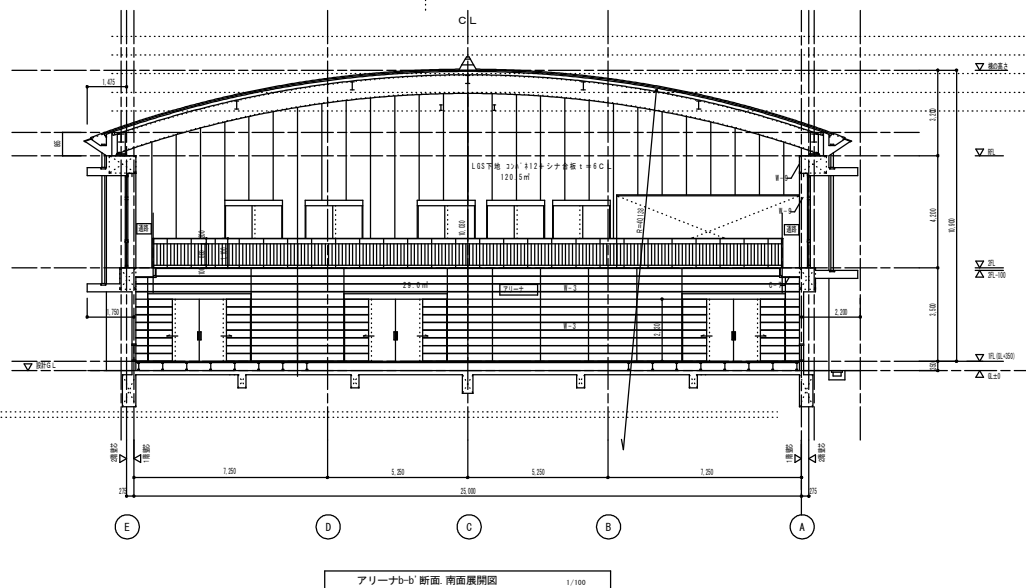
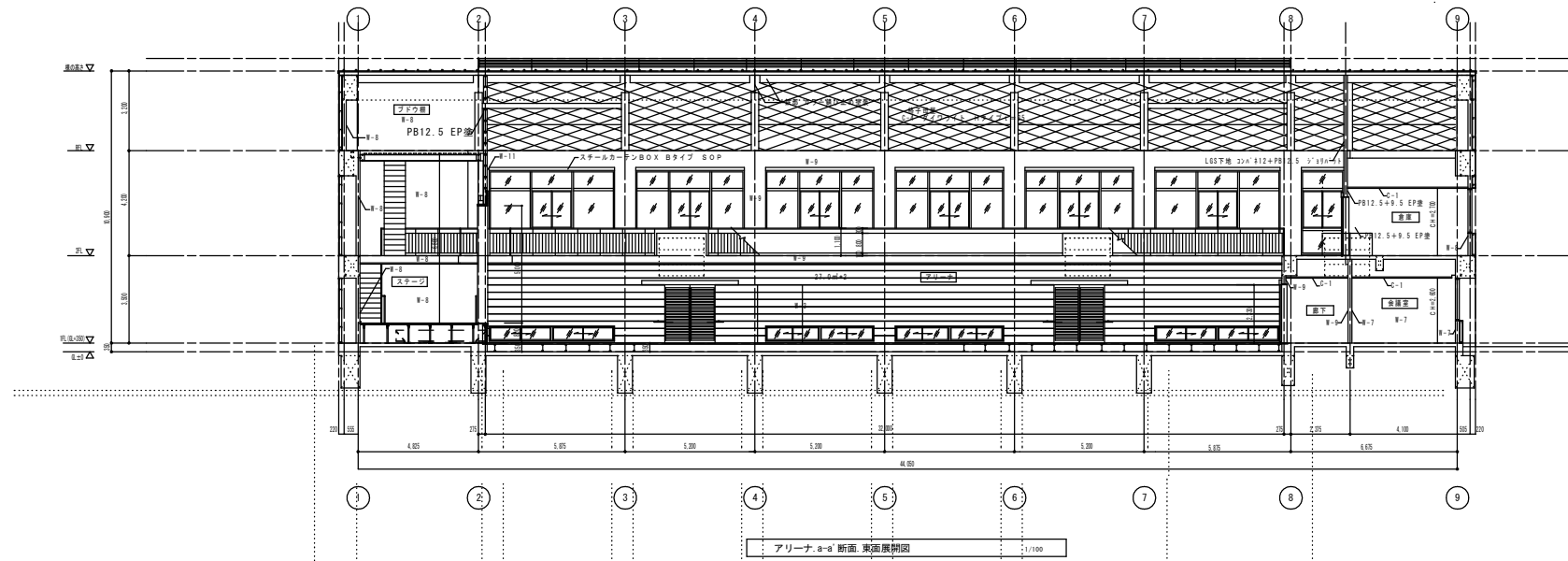
〒700-0971 岡山県北区内野田町1丁目18番20号
(086)244-2611
1級建築士事務所 石田 政孝
X06 C00D
21-02-11



CONSTRUCTION
美咲町立中央中学校外構工事
設計図
2011/8/31
A-8
DRAWN
SCALE
1/500
承認
確認
作業
〒700-0971 岡山県北区内野田町1丁目18番20号 (086) 244-2611
1級建築士事務所 石田 政孝 管理建築士 1級建築士 5709号 木村 隆

(株) 木村建築設計事務所





〒700-0971 岡山県北区内野田3丁目18番20号
 美咲町立中央中学校新築工事
 (086)244-2611
 1 建築士事務所 223172号 石田 敬史

JOB CODE
 21-02-11

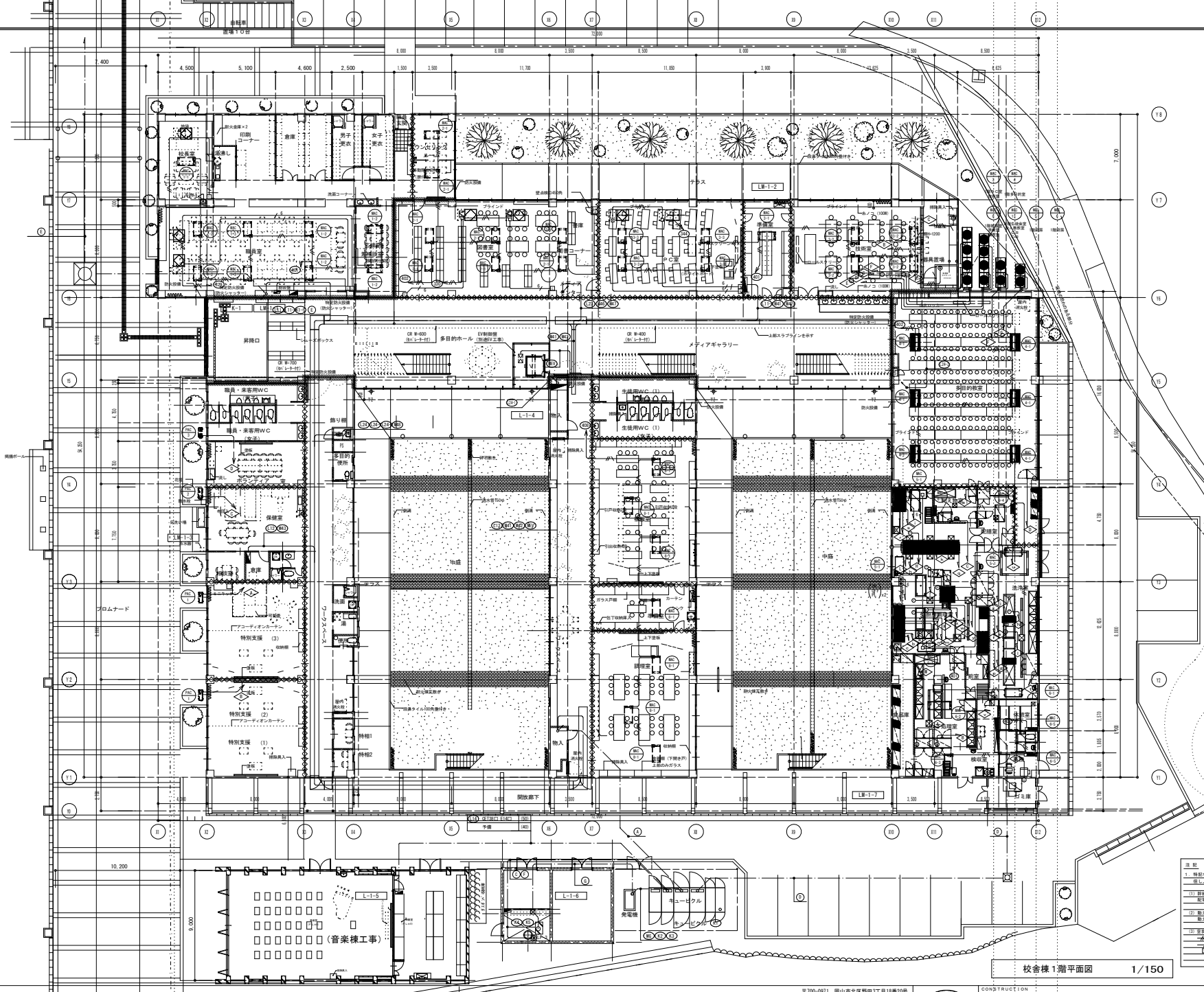


CONSTRUCTION
 美咲町立中央中学校新築工事
 屋内運動場棟 断面図・展開図

本図日
 2011/8/31
 設計者
 木村 建
 承認者
 木村 建
 作図者
 木村 建

(株) 木村建築設計事務所

〒700-0971 岡山県北区内野田3丁目16番20号 (086) 244-2611
 1 建築士事務所 1486号 管理建築士 1 建築士 6709号 木村 建



L11	CET150 E38 (FEP80)
L12	CET160 (FEP80)
L13	CET200 E38 (FEP100)
L21	CET150 E38 (FEP80)
L22	CET160 (FEP80)
L23	CET160 (FEP80)
L24	CET160 (FEP80)
M5	CET138 (FEP80)
予備	CET122 E14 (FEP50)
M41	CET150 E38 (FEP80)
M42	CET138 E14 (FEP50)
M43	CET122 E14 (FEP80)
M45	CET122 (FEP80)
M46	CET100 E22 (FEP80)
M47	CET100 E22 (FEP80)
M48	CET100 E22 (FEP80)
MEV	CE14-3C E5.5 (FEP40)
K1-5	CEE2-9C (FEP30)

L15	CE5 5-3C (FEP30)
-----	------------------

L16	CET138 (FEP50)
M11	CET200 E38 (FEP100)
M12	CET200 (FEP100)
M13	CET200 (FEP100)
M14	CET200 (FEP100)
M44	CET150 (FEP80)

L21	CET150 E38 (FEP80)
L22	CET160 (FEP80)
M45	CET122 (FEP50)
予備	CEE2-3C (FEP30)
K6	CEE2-3C (FEP30)

K4.5	CEE2-4C (FEP30)
------	-----------------

M6	FPR-3 E5.5 (FEP40)
----	--------------------

注記
1 特設な設備・設備は、下記の通りとする。
※1、2 電気設備は、電気設備設計士による。
(1) 電気設備
電気設備設計士による
(2) 電気設備
電気設備設計士による
(3) 電気設備
電気設備設計士による
(4) 電気設備
電気設備設計士による
(5) 電気設備
電気設備設計士による
(6) 電気設備
電気設備設計士による
(7) 電気設備
電気設備設計士による
(8) 電気設備
電気設備設計士による
(9) 電気設備
電気設備設計士による
(10) 電気設備
電気設備設計士による
(11) 電気設備
電気設備設計士による
(12) 電気設備
電気設備設計士による
(13) 電気設備
電気設備設計士による
(14) 電気設備
電気設備設計士による
(15) 電気設備
電気設備設計士による
(16) 電気設備
電気設備設計士による
(17) 電気設備
電気設備設計士による
(18) 電気設備
電気設備設計士による
(19) 電気設備
電気設備設計士による
(20) 電気設備
電気設備設計士による
(21) 電気設備
電気設備設計士による
(22) 電気設備
電気設備設計士による
(23) 電気設備
電気設備設計士による
(24) 電気設備
電気設備設計士による
(25) 電気設備
電気設備設計士による
(26) 電気設備
電気設備設計士による
(27) 電気設備
電気設備設計士による
(28) 電気設備
電気設備設計士による
(29) 電気設備
電気設備設計士による
(30) 電気設備
電気設備設計士による
(31) 電気設備
電気設備設計士による
(32) 電気設備
電気設備設計士による
(33) 電気設備
電気設備設計士による
(34) 電気設備
電気設備設計士による
(35) 電気設備
電気設備設計士による
(36) 電気設備
電気設備設計士による
(37) 電気設備
電気設備設計士による
(38) 電気設備
電気設備設計士による
(39) 電気設備
電気設備設計士による
(40) 電気設備
電気設備設計士による
(41) 電気設備
電気設備設計士による
(42) 電気設備
電気設備設計士による
(43) 電気設備
電気設備設計士による
(44) 電気設備
電気設備設計士による
(45) 電気設備
電気設備設計士による
(46) 電気設備
電気設備設計士による
(47) 電気設備
電気設備設計士による
(48) 電気設備
電気設備設計士による
(49) 電気設備
電気設備設計士による
(50) 電気設備
電気設備設計士による
(51) 電気設備
電気設備設計士による
(52) 電気設備
電気設備設計士による
(53) 電気設備
電気設備設計士による
(54) 電気設備
電気設備設計士による
(55) 電気設備
電気設備設計士による
(56) 電気設備
電気設備設計士による
(57) 電気設備
電気設備設計士による
(58) 電気設備
電気設備設計士による
(59) 電気設備
電気設備設計士による
(60) 電気設備
電気設備設計士による
(61) 電気設備
電気設備設計士による
(62) 電気設備
電気設備設計士による
(63) 電気設備
電気設備設計士による
(64) 電気設備
電気設備設計士による
(65) 電気設備
電気設備設計士による
(66) 電気設備
電気設備設計士による
(67) 電気設備
電気設備設計士による
(68) 電気設備
電気設備設計士による
(69) 電気設備
電気設備設計士による
(70) 電気設備
電気設備設計士による
(71) 電気設備
電気設備設計士による
(72) 電気設備
電気設備設計士による
(73) 電気設備
電気設備設計士による
(74) 電気設備
電気設備設計士による
(75) 電気設備
電気設備設計士による
(76) 電気設備
電気設備設計士による
(77) 電気設備
電気設備設計士による
(78) 電気設備
電気設備設計士による
(79) 電気設備
電気設備設計士による
(80) 電気設備
電気設備設計士による
(81) 電気設備
電気設備設計士による
(82) 電気設備
電気設備設計士による
(83) 電気設備
電気設備設計士による
(84) 電気設備
電気設備設計士による
(85) 電気設備
電気設備設計士による
(86) 電気設備
電気設備設計士による
(87) 電気設備
電気設備設計士による
(88) 電気設備
電気設備設計士による
(89) 電気設備
電気設備設計士による
(90) 電気設備
電気設備設計士による
(91) 電気設備
電気設備設計士による
(92) 電気設備
電気設備設計士による
(93) 電気設備
電気設備設計士による
(94) 電気設備
電気設備設計士による
(95) 電気設備
電気設備設計士による
(96) 電気設備
電気設備設計士による
(97) 電気設備
電気設備設計士による
(98) 電気設備
電気設備設計士による
(99) 電気設備
電気設備設計士による
(100) 電気設備
電気設備設計士による

校舎棟 1階平面図 1/150

〒700-0971 岡山県北条市野田3丁目18番20号 (086) 244-2611

1級建築士第22317号 右田 政史



CONSTRUCTION 美咲町立中央中学校新築工事

DRAWN 幹線・動力・空調電源設備 校舎棟 1階平面図

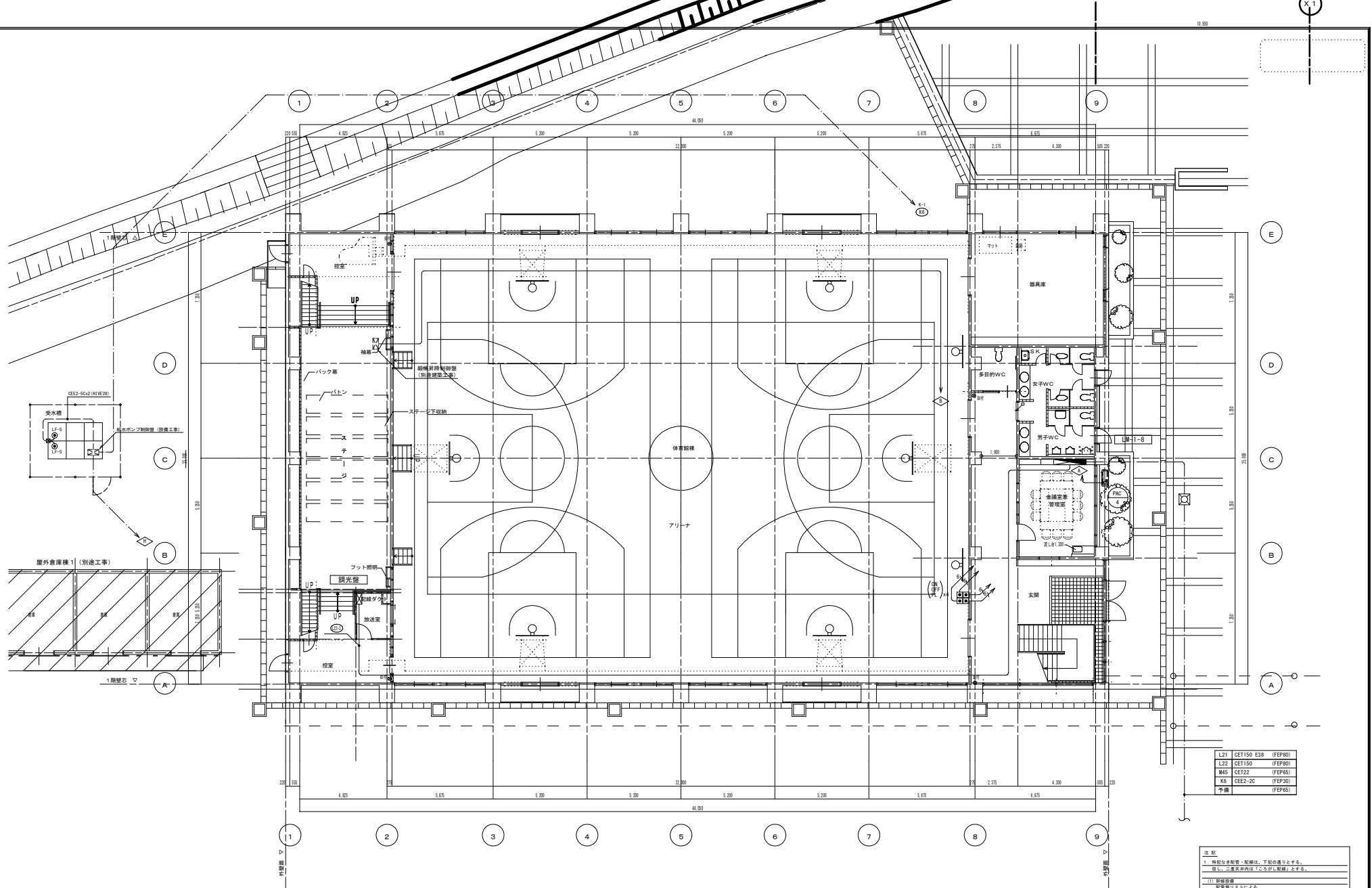
竣工図 2011/8/31 E-12

SCALE A1:1/150 A3:1/300

(株) 木村建築設計事務所

〒700-0971 岡山県北条市野田3丁目18番20号 (086) 244-2611
1級建築士事務所第1486号 建築設計士第65703号 木村 浩

JOB COND 21-02-11



L21	CET150	E38	(FEP90)
L22	CET150	(FEP90)	
M45	CET22	(FEP95)	
K6	CSE2-20	(FEP30)	
予備		(FEP95)	

注 記	
1	特設な設備・設備は、下記の通りとする。
※1、2等入内は「()」で示す。	
(1)	設備設置 配電盤リフトによる
(2)	動力設備 動力盤リフトによる
(3)	空調設備設置 ※1、2等入内は「()」で示す。
(4)	※1、2等入内は「()」で示す。
(5)	全館交換機スイッチ (※1、2等入内は「()」で示す)

